

Gewindeeinsätze Typ 309 (H-Sert)

Threaded inserts
Type 309 (H-Sert)



Generelle Information

Für Einsätze in harten Hölzern, wie Kirsche, Eiche oder Ahorn, wurden Typen wie H-Sert Typ 309 entwickelt. Sie sind speziell darauf ausgerichtet, die Abnutzung oder Loslösung des Gewindes, die üblich durch Montage und Demontage verursacht werden, zu verhindern. Diese kann einfach in ein Holz hineingeschnitten werden und bietet zusätzlich eine deutlich stärkere Haltekraft.

Material / Toleranz / Anwendungsbereich

Material:

Stahl (verzinkt, gelb), Messing, Edelstahl

BSW-, BSF-, UNC- und UNF-Gewindeserie lieferbar.
Beschichtung aus Stahl (gelb, verzinkt).
Gewinde sind auch mit dicker und dünner Wand erhältlich.

Wir fertigen auch Nicht-Standard-Gewinde nach Spezifikation/Zeichnung an.

Toleranz:

+/- 0,25 mm, sofern nicht anders angegeben

Anwendungsbereich:

Hartholz (z. B. Eiche, Ahorn, Kirsche), Weichholz, weicher Kunststoff, Verbundwerkstoff

General Information

Type 309 H-Serts were developed for use with hardwoods such as cherry, oak, and maple. They are specifically designed to prevent the thread wear and loosening commonly caused by assembly and disassembly. These inserts tap into wood easily and offer particularly strong holding force in these applications.

Material / tolerances / thread / Area of application

Material

Steel (yellow zinc plating), brass, stainless steel

BSW, BSF, UNC, and UNF thread available. Yellow zinc plating. Thick- and thin-walled versions available.

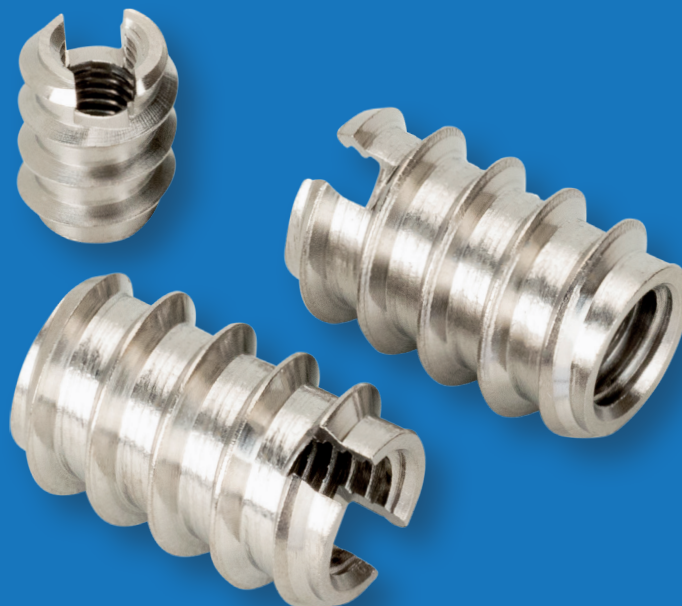
We can also manufacture non-standard threads based on drawings or to your specifications.

Tolerances:

+/-0.25 mm unless otherwise stated

Area of application:

Hardwood (e.g., oak, maple, cherry), softwood, soft plastic, composite



Gewindeeinsätze Typ 309 (H-Sert) Messing

Threaded inserts Type 309 (H-Sert)
Brass



Artikel-Nr.	Innengewinde	Außengewinde		Länge	Aufnahmelochdurchmesser (Richtwert)		Mindest- Bohrlochtiefe bei Sacklöchern
Article-No.	Internal thread	External thread		Length	Hole size		Minimum hole depth
	d1	d2	P	l	Weichholz ≥ L	Kunststoff Hartholz L	T
66934	M2,5	5,0	1,6	6	3,5	3,6 bis 3,8	8
66940	M3	5,5	1,6	6	4,1	4,2 bis 4,3	8
66937	M3,5	6,5	1,6	8	4,6	4,7 bis 4,8	10
66943	M4	7,0	2,5	10	5,1	5,2 bis 5,3	13
66946	M5	9,0	3,0	12	6,6	6,7 bis 6,9	15
66949	M6	10,0	4,0	14	7,6	7,7 bis 7,9	17
66952	M8	13,0	4,0	20	9,9	10,1 bis 10,3	23
66922	M10	16,0	5,0	23	12,4	12,6 bis 12,8	26
66925	M12	19,0	5,0	26	15,4	15,6 bis 15,8	30
66928	M14	22,0	5,0	26	18,4	18,6 bis 18,8	30
66931	M16	24,0	5,0	26	20,4	20,6 bis 20,8	30

Gewindeeinsätze Typ 309 (H-Sert) Rostfreier Stahl, Material: 1.4305

Threaded inserts, Type 309 (H-Sert)
Stainless steel 1.4305



Artikel-Nr.	Innengewinde	Außengewinde		Länge	Aufnahmelochdurchmesser (Richtwert)		Mindest- Bohrlochtiefe bei Sacklöchern
Article-No.	Internal thread	External thread		Length	Hole size		Minimum hole depth
	d1	d2	P	l	Weichholz ≥ L	Kunststoff Hartholz L	T
66935	M2,5	5,0	1,6	6	3,5	3,6 bis 3,8	8
66941	M3	5,5	1,6	6	4,1	4,2 bis 4,3	8
66938	M3,5	6,5	1,6	8	4,6	4,7 bis 4,8	10
66944	M4	7,0	2,5	10	5,1	5,2 bis 5,3	13
66947	M5	9,0	3,0	12	6,6	6,7 bis 6,9	15
66950	M6	10,0	4,0	14	7,6	7,7 bis 7,9	17
66953	M8	13,0	4,0	20	9,9	10,1 bis 10,3	23
66923	M10	16,0	5,0	23	12,4	12,6 bis 12,8	26
66926	M12	19,0	5,0	26	15,4	15,6 bis 15,8	30
66929	M14	22,0	5,0	26	18,4	18,6 bis 18,8	30
66932	M16	24,0	5,0	26	20,4	20,6 bis 20,8	30



Weitere Materialien auf Anfrage möglich.
Other materials available upon request.